

DipSensor®

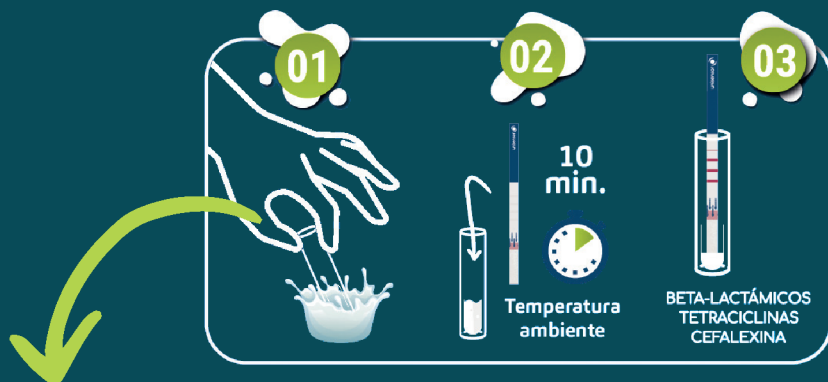
**TESTE DE TRIAGEM PARA
DETECTAR RESÍDUOS DE
ANTIBIÓTICO NO LEITE
NA SUA FAZENDA**



**A CCPR TRAZ UMA FERRAMENTA
DA CAPLAB PARA VOCÊ!**

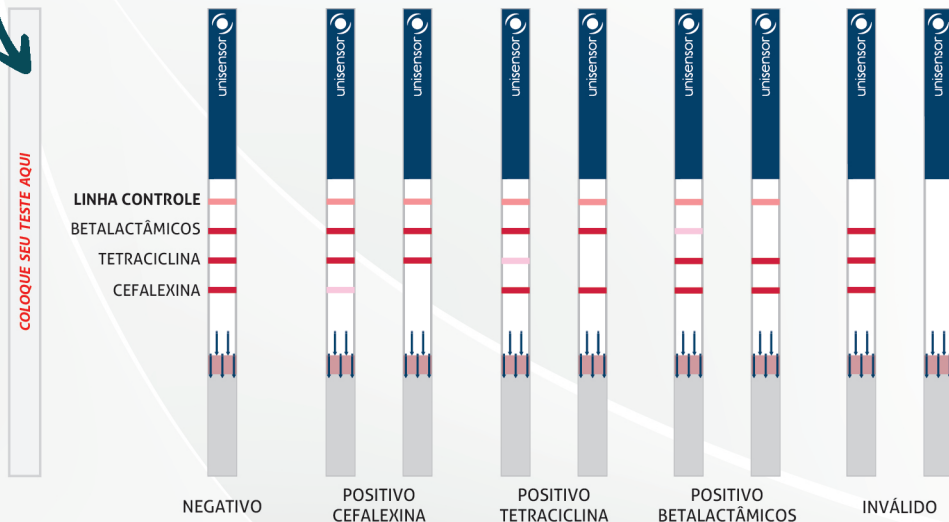
Deve ser utilizado para a detecção das bases:
Betalactâmicos (Penicilinas e Cefalosporinas)
e **Tetraciclina**s.

SIGA O PASSO A PASSO



- 1 Realizar o teste em uma bancada com boa luminosidade, limpa e organizada.
- 2 Lavar e secar as mãos antes de iniciar;
- 3 Coletar o leite em um recipiente apto a ser inserido o tubo coletor de leite.
- 4 Amostra do tanque: coletar o leite do tanque após a sua homogeneização.
- 5 Amostra da vaca: coletar o leite de ordenha completa da vaca.
- 6 Coletar o leite com o tubo diretamente do recipiente e verificar se há leite no fundo do dispenser.
- 7 Colocar a fita no tubo coletor de leite.
- 8 Aguardar 10 minutos e realizar a leitura da fita.
- 9 Ao terminar, lave o tubo coletor de leite com bastante água e deixe secar em um local limpo.
- 10 As fitas de teste devem ser armazenados em geladeira.

TABELA PARA LEITURA VISUAL DO RESULTADO DO TESTE



OBS.: Tendo como base a linha de controle, toda linha de teste com a cor mais clara, sem formação de nenhuma coloração rósea/avermelhada ou igual a linha controle, indica resultado positivo para o grupo de antibióticos correspondente.

BASES E SUBSTÂNCIAS DE ANTIBIÓTICOS QUE ESTÃO APTOS A SEREM UTILIZADOS O TESTE:

ANTIBIÓTICOS

BETALACTÂMICOS:

Penicilinas e Cefalosporinas

Substâncias. Benzipenicilina, Penicilina G, Ampicilina, Amoxicilina, Oxacilina, Cloxacilina, Cefalexina, Cefapirina, Ceftiofur, Cefalotina.

TETRACICLINAS:

Oxitetraciclina, Tetraciclina, Doxiciclina, Clortetraciclina,



Accesse e confira os conteúdos que a CCPR preparou pra você.

